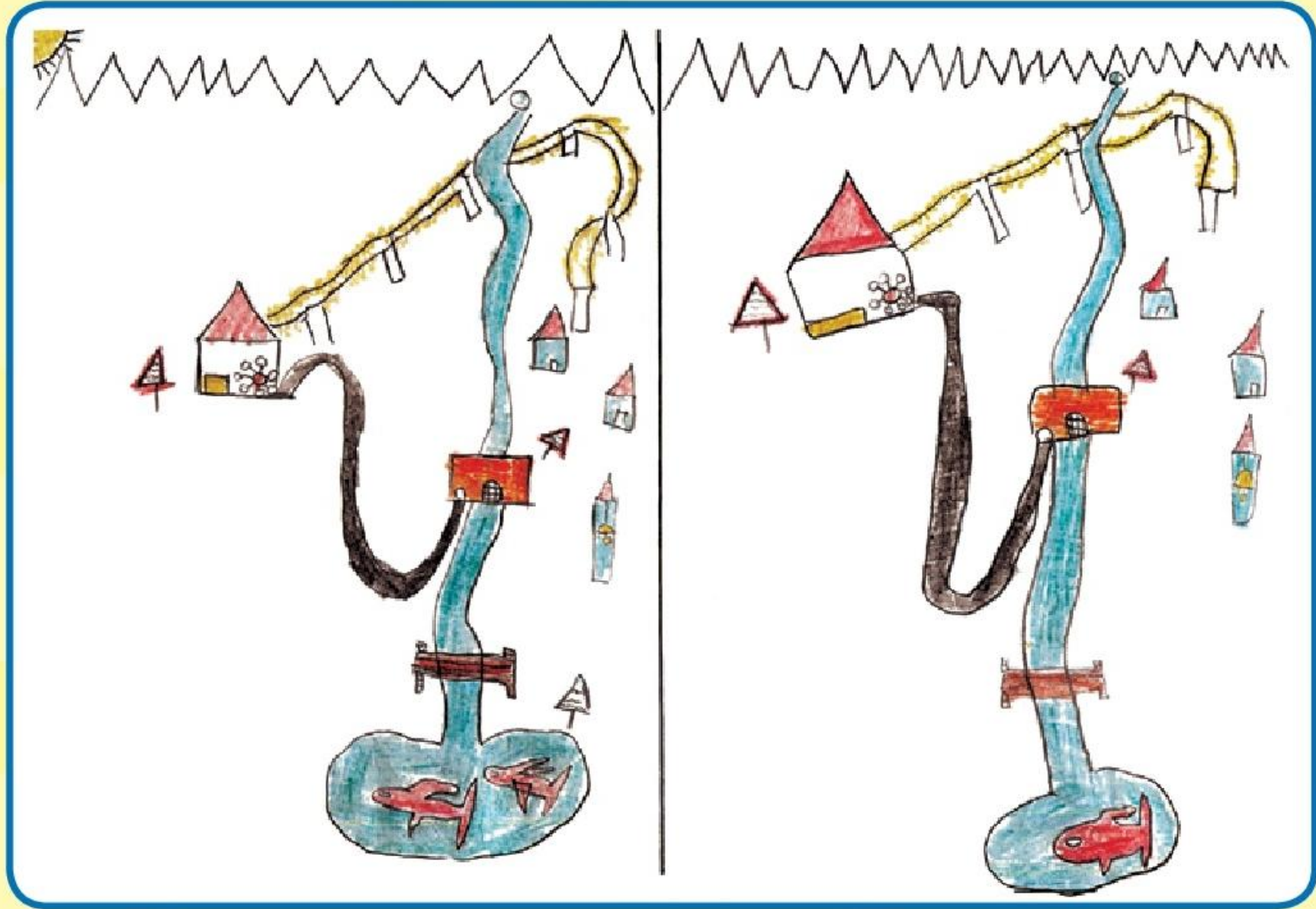


# ⑦ Le jeu des 7 erreurs

Entoure les 7 erreurs qui se sont glissées dans le dessin de droite :



RÉPONSES : Le soleil a disparu, il y a plus de montagnes, dans l'usine le bloc est devenu rectangulaire, il manque un poteau électrique en rive gauche, au bord du lac le panneau a disparu, dans le lac il n'y a plus qu'un poisson.