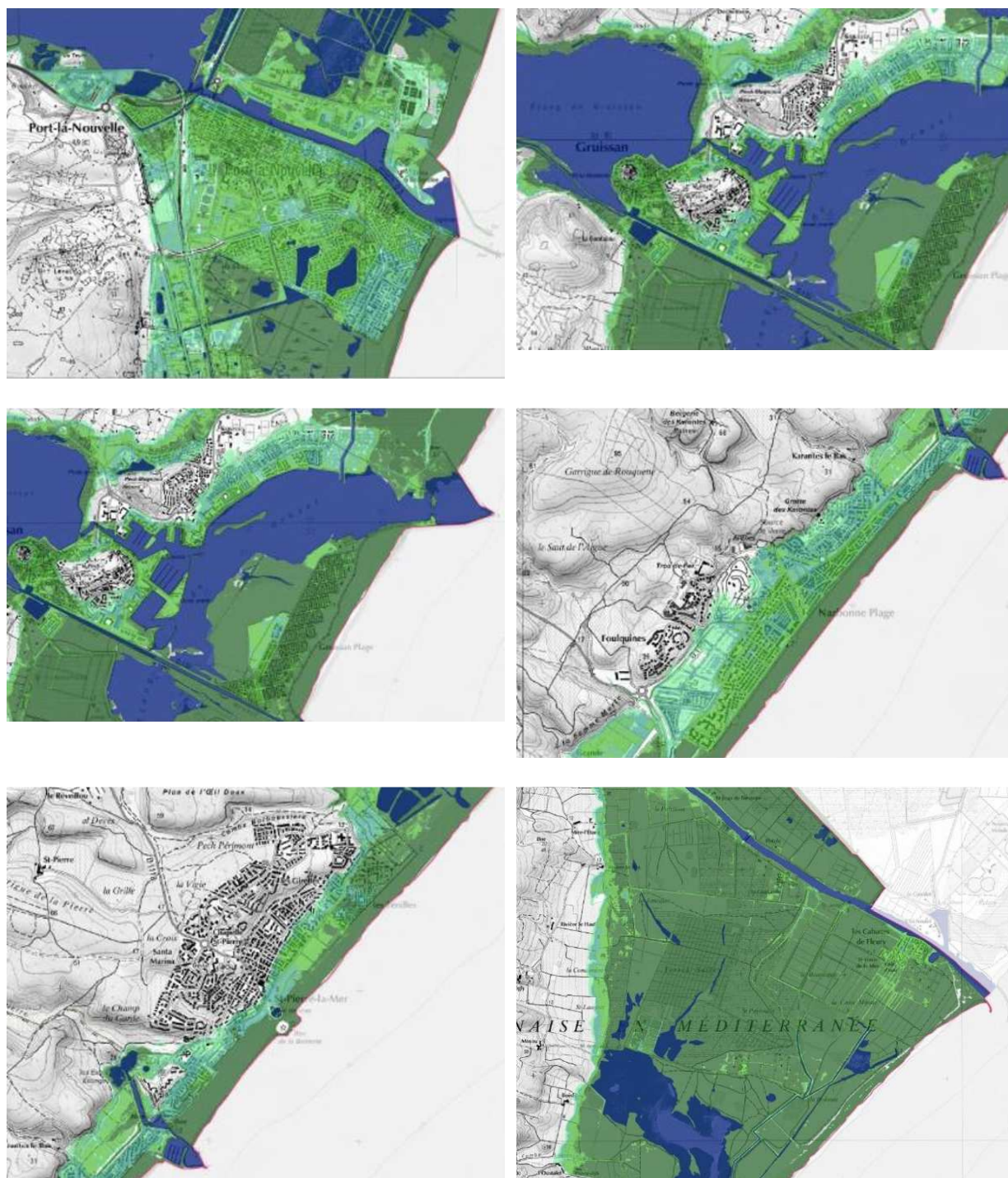


**Submersions marines du TRI du secteur littoral du Narbonnais permettant d'illustrer les zones inondables correspondantes au niveau des villes de Port-la-Nouvelle, Gruissan, Narbonne Plage, Saint-Pierre-la-Mer et Fleury**



Source : DREAL Languedoc-Roussillon ; décembre 2013