



À COURSAN, la montée des eaux du fleuve Aude a été surveillée de près, tant par les autorités que par les habitants. J. L.



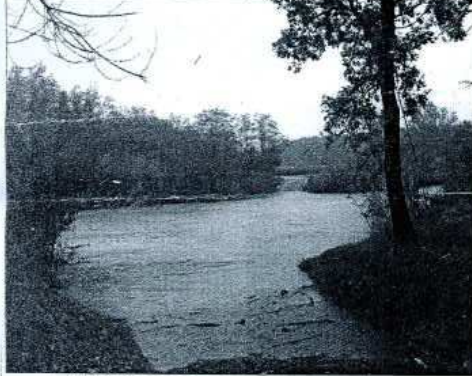
À VILLEDAIGNE en fin de matinée, le niveau montait inexorablement. Avant que la circulation ne soit interrompue. J. L.



À DURBAN-CORBIÈRES, le passage à quai sur la Berre a été fermé dès lundi matin, le niveau grimpant allègrement. M. G.



À GRISSAN-PLAGE, la route se confondait avec le chenal, l'étang et la mer, pour ne former qu'une vaste étendue d'eau. E. T.



Près de SIGEAN, un paysage lacustre en bordure de la Berre en crue. Résultat des débordements de deux jours d'intenses pluies. Y. Y.



À VILLEDAIGNE, la route a été coupée à la circulation en début d'après-midi, en un lieu déjà marqué par les inondations. J. L.

# Les fortes pluies perturbent le quotidien

ML 12 OCT. 2010

Des routes coupées hier au soir en plusieurs endroits du Narbonnais, il n'en fallait pas plus pour contrarier les déplacements de centaines de personnes domiciliées dans les villages.

**Routes coupées**  
Plusieurs axes de circulation ont été coupés dans la journée d'hier: la route entre Bages et Peyriac-de-Mer (RD 105), la route reliant Gruissan à Mandirac (RD 32), l'ex Nationale 113 à hauteur de Villelaigue (RD 6113) et la route Sainte-Vallière-Paraza (RD 367). A Gruissan, l'accès à la plage était délicat, l'eau ayant par ailleurs envahi le dessous des chalets. L'axe Cuxac-Coursan (RD 1118) a été coupé à 19 h, ainsi que la route Narbonne-Cuxac (RD 13).

**Cuxac-d'Aude vigilante**  
Dans cette commune, le niveau 1 de vigilance a été déclenché à 9 h hier matin, lorsque le niveau d'eau a atteint 1,30 m à Moussoulens. Les habitants ont reçu un message téléphonique. Le niveau 2 de l'alerte a été activé quand Moussoulens a affiché plus de 3,50 m, « ce qui signifie toujours

que l'Aude va déborder chez nous », précise un adjoint au maire. En fin de journée, le niveau de la crue avait « légèrement dépassé le niveau de 1996, pas celui de 2006. » Le pic étant lui, attendu en soirée. La mairie de Cuxac a ouvert une salle communale à la population et mis en place une zone de stockage de véhicules par précaution. Villelaigue les pieds dans l'eau. En fin de journée de lundi, 20 à 30 cm d'eau ont envahi portion basse de la commune. **Incident électrique au Mc Do**  
La faute aux intempéries? Sans doute. Toujours est-il que l'établissement du centre-ville de Narbonne a subi une coupure électrique importante, et que le disjoncteur a sauté. Il a dû fermer. Tout devrait rentrer dans l'ordre ce mardi après-midi. C'est le premier problème que connaît Mc Do centre en 18 ans.



À LUC-SUR-ORBIEU, le niveau de l'Orbieu a été contrôlé très régulièrement hier. Ici, vers midi, il annonce déjà la crue. M. L.

J.-P. Ch.