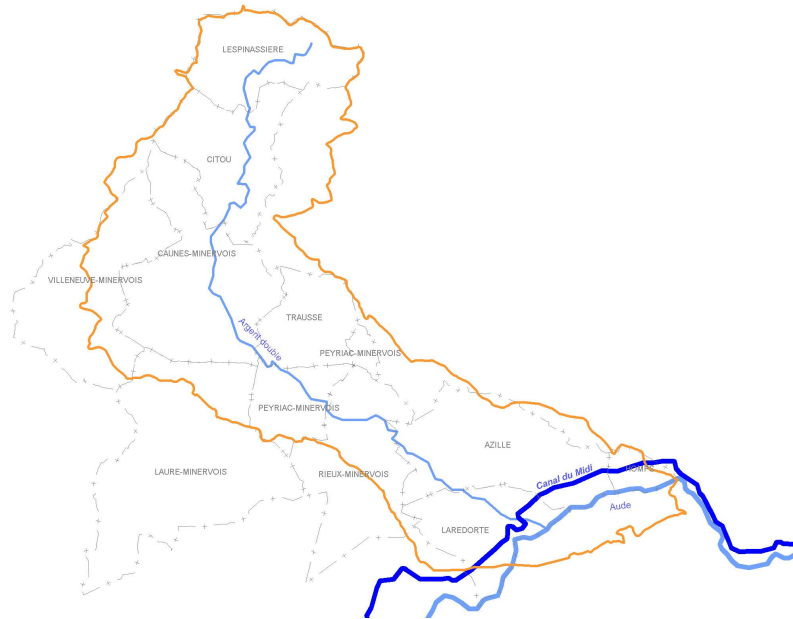
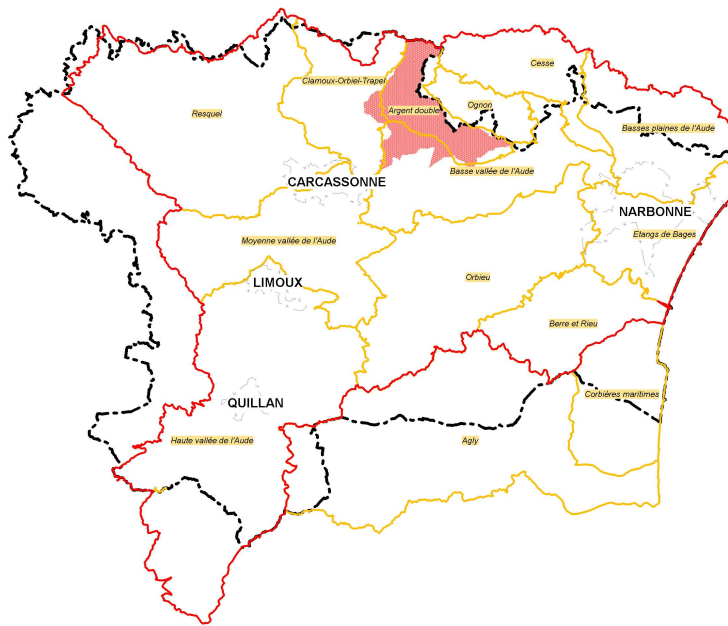


# EPCI de bassin : SIAH ARGENT DOUBLE



## **Syndicat Intercommunal d'Aménagement Hydraulique du Bassin de l'Argent Double**

**Président : Jacques MICHEAU**

**Secrétaire : Maryline BARTHAS**

Hôtel de Ville

22, rue Jean Jaures – 11 160 PEYRIAC-MINERVOIS

Tel. 04.68.78.79.49 - Fax. 04.68.78.32.98

Mail. [s.i.a.h.b.a.d@wanadoo.fr](mailto:s.i.a.h.b.a.d@wanadoo.fr)

Technicien SMMAR : Mathilde POUILLAT – 04.68.78.76.53 – mail : smmar-minervois@wanadoo.fr

**Date de création :** arrêté préfectoral du 18 juin 1963.

**Modification des statuts :** Arrêté préfectoral n° 2005-11-0480 du 7 mars 2005 relatif à une révision des statuts du Syndicat Intercommunal pour l'Aménagement Hydraulique du Bassin de l'Argent-Double

**Payeur :** Percepteur Peyriac-Minervois.

**Superficie :** 144 km<sup>2</sup>.

**Linéaire du réseau hydrographique :** 139 km.

**Nombre de communes adhérentes :** 11

**Population totale :** 7 454

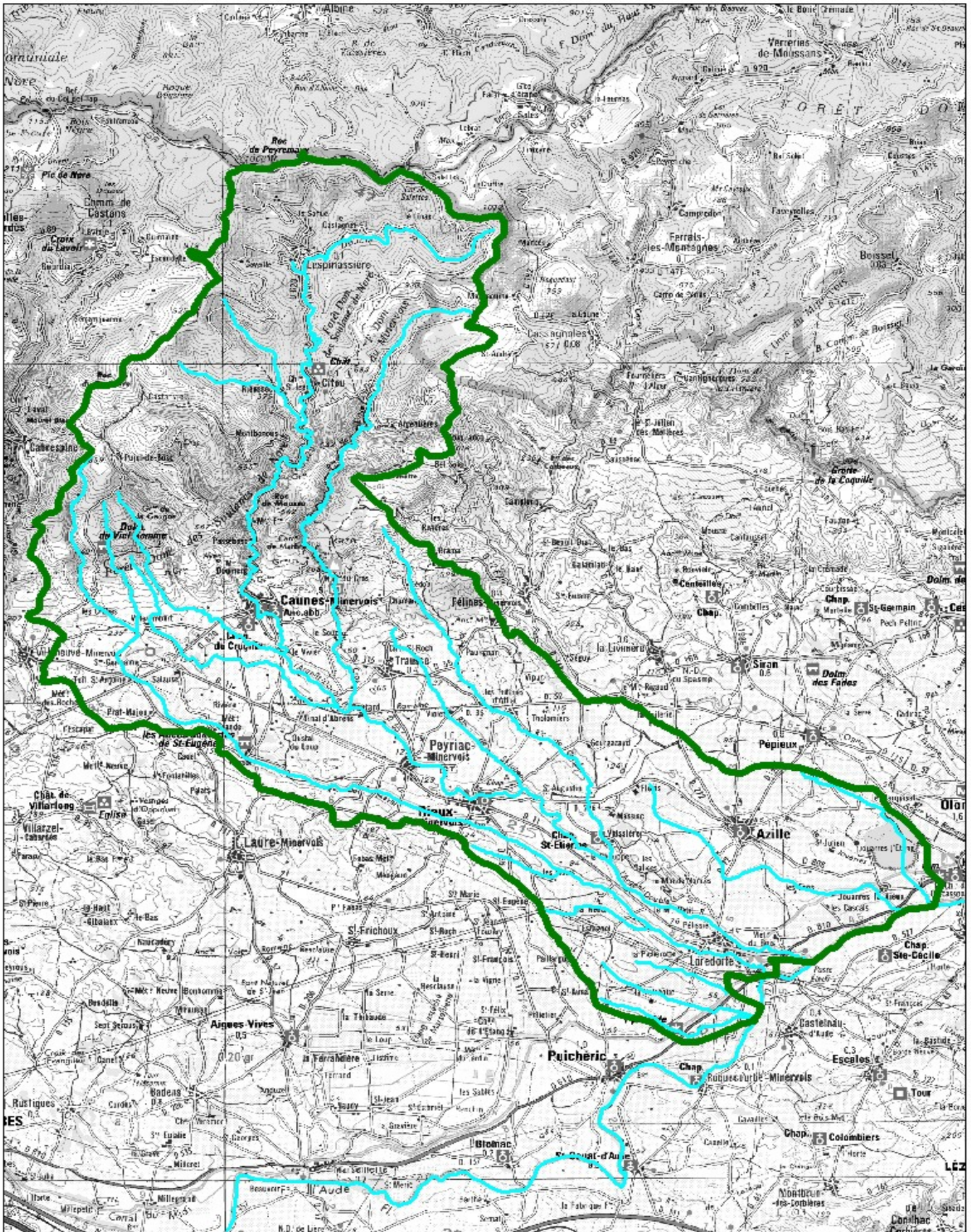
**Nombre de communes intégrées dans un périmètre SAGE :** Néant

## **Opérations engagées :**

**Schéma d'aménagement :** OUI

**Plan pluriannuel de restauration :** OUI

# Carte globale du bassin versant hydrographique SIAH du Bassin Versant de l'Argent Double



## Liste des communes adhérentes et des délégués

MAIRIE	DELEGUES TITULAIRES
AZILLE	M. Charles BRAU- M. Jacky MELAINE-
CAUNES-Mvois	M. Léon FABRE- M. Benoît COPPENS-
CITOU	M. Emile BUSQUE- Mme Joëlle LAPEYRE-
HOMPS	M. Aguédo ORTIZ- M. Christophe ALRANG -
LA REDORTE	M. Michel CASSAN- M. Pierre-Henri ILHES-
LAURE-MINERVOIS	M. Jean LOUBAT- M. Guillaume BOU
LESPINASSIERE	Mme Bernadette SIRE M. Sylvain DAZZAN
PEYRIAC-MINERVOIS	M. Jacques MICHEAU- M. Georges SARRATO-
RIEUX-MINERVOIS	M. Pierre DESTREM- M. Albert RIBA-
TRAUSSE-MINERVOIS	M. Julien BOUTET- Mme Muriel GALAN-
VILLENEUVE-Mvois	M. Edmond ESCOURROU- M. Alain VAISSIERES-

## Membres du bureau de l'EPCI

TITRES	COMMUNES	NOM et PRENOM des DELEGUES (ES)
Président	PEYRIAC-MINERVOIS	MICHEAU Jacques
1 <sup>er</sup> Vice-président	RIEUX-MINERVOIS	DESTREM Pierre
2 <sup>nd</sup> Vice-président	LA REDORTE	CASSAN Michel
Membre	AZILLE	BRAU Charles
Membre	CAUNES-MINERVOIS	FABRE Léon
Membre	CITOU	LAPEYRE Joëlle
Membre	HOMPS	ALRANG Christophe
Membre	LAURE-MINERVOIS	BOU Guillaume
Membre	LESPINASSIERE	SIRE Bernadette
Membre	TRAUSSE-MINERVOIS	BOUTET Julien
Membre	VILLENEUVE-MINERVOIS	VAISSIERES Alain

## **Commissions :**

### **COMMISSION TRAVAUX**

<b>COMMUNES</b>	<b>NOM et PRENOM des DELEGUES (ES)</b>
AZILLE	M. MELAINE Jacky
CAUNES-MINERVOIS	M. COPPENS Benoît
CITOU	Mme LAPEYRE Joëlle
HOMPS	M. ORTIZ Aguédo
LA REDORTE	M. CASSAN Michel
LAURE-MINERVOIS	M. BOU Guillaume
LESPINASSIERE	Mme SIRE Bernadette
PEYRIAC-MINERVOIS	M. SARRATO Georges
RIEUX-MINERVOIS	M. RIBA Albert
TRAUSSE-MINERVOIS	M. BOUTET Julien
VILLENEUVE-MINERVOIS	M. ESCOURROU Edmond

### **COMMISSION FINANCES**

<b>COMMUNES</b>	<b>NOM et PRENOM des DELEGUES (ES)</b>
AZILLE	M. BRAU Charles
CAUNES-MINERVOIS	M. COPPENS Benoît
CITOU	Mme LAPEYRE Joëlle
HOMPS	M. ALRANG Christophe
LA REDORTE	M. ILHES Pierre-Henri
LAURE-MINERVOIS	M. BOU Guillaume
LESPINASSIERE	Mme SIRE Bernadette
PEYRIAC-MINERVOIS	M. SARRATO Georges
RIEUX-MINERVOIS	M. DESTREM Pierre
TRAUSSE-MINERVOIS	Mme GALAN Muriel
VILLENEUVE-MINERVOIS	M. VAISSIERES Alain

### **COMMISSION COMMUNICATION**

<b>COMMUNES</b>	<b>NOM et PRENOM des DELEGUES (ES)</b>
AZILLE	M. BRAU Charles
CAUNES-MINERVOIS	M. COPPENS Benoît
CITOU	Mme LAPEYRE Joëlle
HOMPS	M. ORTIZ Aguédo
LA REDORTE	M. ILHES Pierre-Henri
LAURE-MINERVOIS	M. BOU Guillaume
LESPINASSIERE	Mme SIRE Bernadette
PEYRIAC-MINERVOIS	M. SARRATO Georges
RIEUX-MINERVOIS	M. DESTREM Pierre
TRAUSSE-MINERVOIS	Mme GALAN Muriel
VILLENEUVE-MINERVOIS	M. VAISSIERES Alain

## **Problématique et objectifs Argent Double :**

### **Problématique :**

L'Argent double est un cours d'eau particulièrement impétueux. Sur certains secteurs vulnérables, chaque inondation est pour lui l'occasion de déplacer son lit mineur et remodeler ses berges. Ce comportement imprévisible n'est pas compatible avec la proximité des zones habitées et l'usage des terres riveraines. D'autant plus qu'aux prairies de fond de vallées ont succédé des vergers et vignes sensibles aux inondations. A partir de 1931, pour se protéger, les hommes ont partiellement corseté le lit mineur par des murs (principalement) et autre types de protections lourdes (gabions, enrochements). A ce jour, ces installations de protection sont vieillissantes, il n'y plus de mains d'œuvre pour en assurer l'entretien. Ce phénomène, couplé au non entretien des berges par les riverains, occasionne d'importants dysfonctionnements hydrauliques lors des crues : érosion de berges par rupture des protections, création d'embâcles, transformation des ondes de crues en vagues destructrices (rugosité faible par absence de végétation, sections hydrauliques limitées, vitesses importantes...).

### **Objectifs d'interventions :**

Pour remédier à ces phénomènes, le Schéma d'Aménagement a validé les principes fondamentaux de gestion suivants :

#### **Prévention des lieux habités :**

- ✓ **Expansion/rétention :** Reconnection du lit mineur au lit majeur par suppression ponctuelle, active ou passive des murs.
- ✓ **Protection rapprochée :** /

#### **Restauration des rivières :**

Mise en place d'un programme pluriannuel de gestion de la ripisylve intégrant la préservation des milieux.

#### **Prévention :**

Sensibilisation et information du public.